

# BRAM VAN VELDE

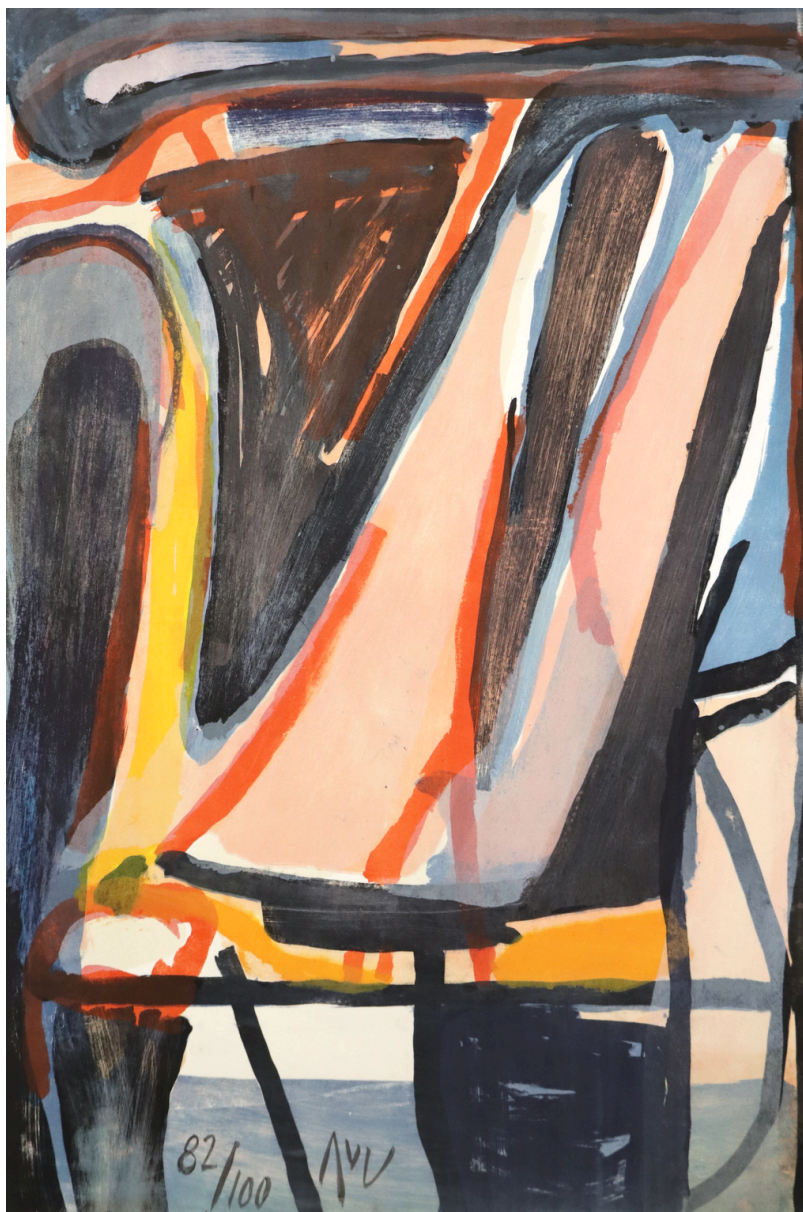
GALERIE VEYSSIÈRE SIGMA

Initié très tôt de manière non traditionnelle à la peinture, Bram (Abraham Gerardus) van Velde (1895, Pays-Bas) travaille dès 1907 dans une entreprise de peinture et de décoration d'intérieur. Bien qu'il découvre la peinture ancienne au musée d'art néerlandais Mauritshuis, c'est en se rendant à Munich en 1922 qu'il rencontre les artistes de l'expressionnisme et s'oriente vers une carrière artistique tournée vers la peinture moderne.



GALERIE VEYSSIÈRE SIGMA  
25 rue Colbert, Tours  
02.47.61.47.21  
[contact@veyssieresigma.com](mailto:contact@veyssieresigma.com)





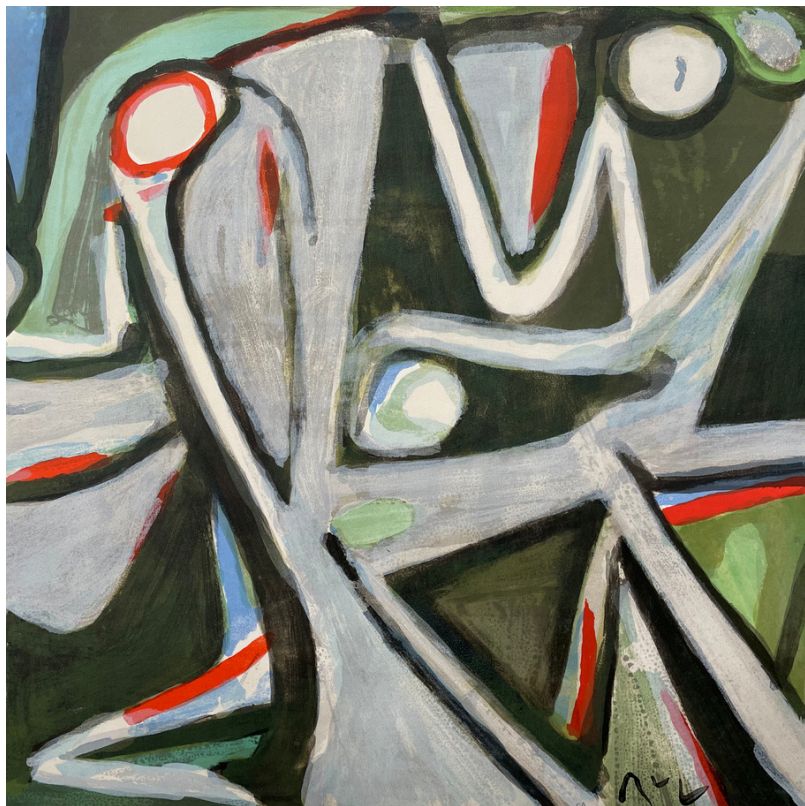
Van Velde découvre aussi les œuvres de Picasso et Matisse à Paris, qui influencent grandement son art. Il commence en 1924 une série de « natures mortes à la fenêtre » dans un style emprunté au cubisme. Petit à petit, il abandonne une vision réaliste et figurative pour se tourner vers un travail plus libre, plus abstrait. À la fin des années 1930, l'artiste crée véritablement son propre langage plastique.

***Changement (MP 143), 1974***

Lithographie en 8 couleurs sur Rives, 96,2 x 64,2 cm  
Monogrammée et numérotée au pinceau 82/100

Maeght éditeur, Paris

2 500 € encadrée sous verre anti-reflets



**MP 297, 197**

Lithographie en 10 couleurs sur vélin d'Arches, 63,8 x 73,7 cm  
Numérotée 49/100

1 800 €

***Désertique (MP 390), 1981***

Lithographie en 8 couleurs sur vélin d'Arches, 64,5 x 67,8 cm  
Monogrammée au pinceau et justifiée E.A au crayon

Maeght - Lelong SA éditeur, Paris

1 900 € encadrée sous verre anti-reflets



Par un geste quasi automatique et de plus en plus ample, que Bram van Velde s'abandonne à un « pinceau qui dessine ».

Les formes, peu à peu, se décomposent, se dérober sous l'œil du spectateur. Il n'y a ni profondeur ni relief, seulement un voile de matière et de couleur.

Des tons rompus et particuliers donnent une étrange lueur à ses œuvres et ne laisse apparaitre aucune image de la réalité.

**MP 193, 1975**

Lithographie en 10 couleurs sur vélin d'Arches, 89,6 x 63,6 cm  
Monogrammée au pinceau

2 100 € encadrée sous verre anti-reflets





Sa rencontre avec Jacques Putman, avec lequel il se lie d'amitié, l'amène en 1954 à s'intéresser à la lithographie. Putman devient son mécène et éditeur.

Peintre solitaire, marqué par un climat de guerre, son art reste longtemps inconnu, jusqu'à la fin de sa vie où il reçoit une grande reconnaissance et influence de nombreux artistes de l'expressionnisme abstrait.

**MP 151, 1974**

Lithographie en 10 couleurs sur vélin d'Arches, 96,5 x 64,5 cm  
Monogrammée et numérotée 7/100 au pinceau

2 300 € encadrée sous verre anti-reflets



**MP 102, circa 1974**

Lithographie en 6 couleurs sur vélin d'Arches, 50 x 36 cm  
Signée au crayon par l'artiste et justifiée E.A.  
Imprimerie Pierre Badey, Paris

1 000 € encadrée sous verre anti-reflets

**MP 212, 1975**

Lithographie en 6 couleurs sur vélin d'Arches, 59 x 57,5 cm  
Numérotée 89/400 et signée au crayon par l'artiste

1100 € encadrée sous verre anti-reflets





**MP 36, 1966**

Lithographie par report tirée en offset 5 couleurs (sur papier à la cuve), 66.5 x 50 cm

Numérotée 17/80 et signée au crayon par l'artiste

Imprimerie Fratelli Pozzo, Turin

900 € encadrée

**MP 61, 1970**

Lithographie en 6 couleurs sur vélin d'Arches, 61 x 47 cm  
Numérotée 117/300 et signée au crayon par l'artiste

Imprimerie Pierre Badey, Paris

500 € non encadrée

